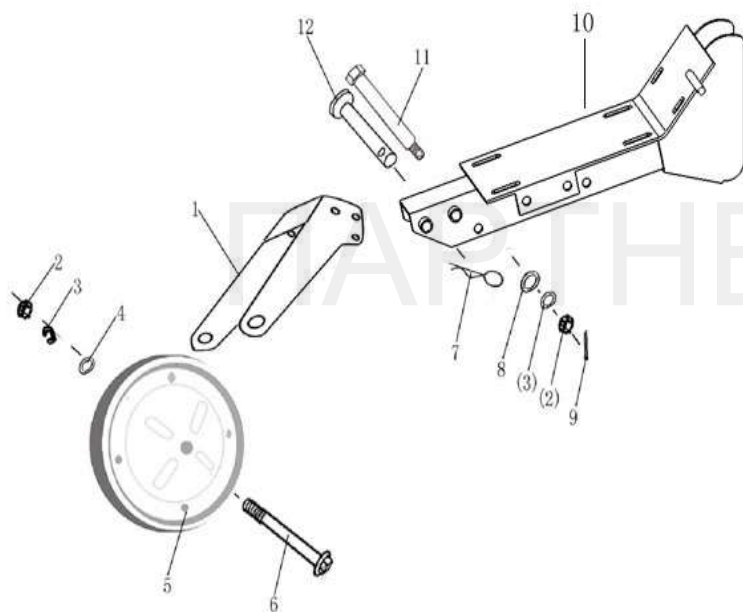
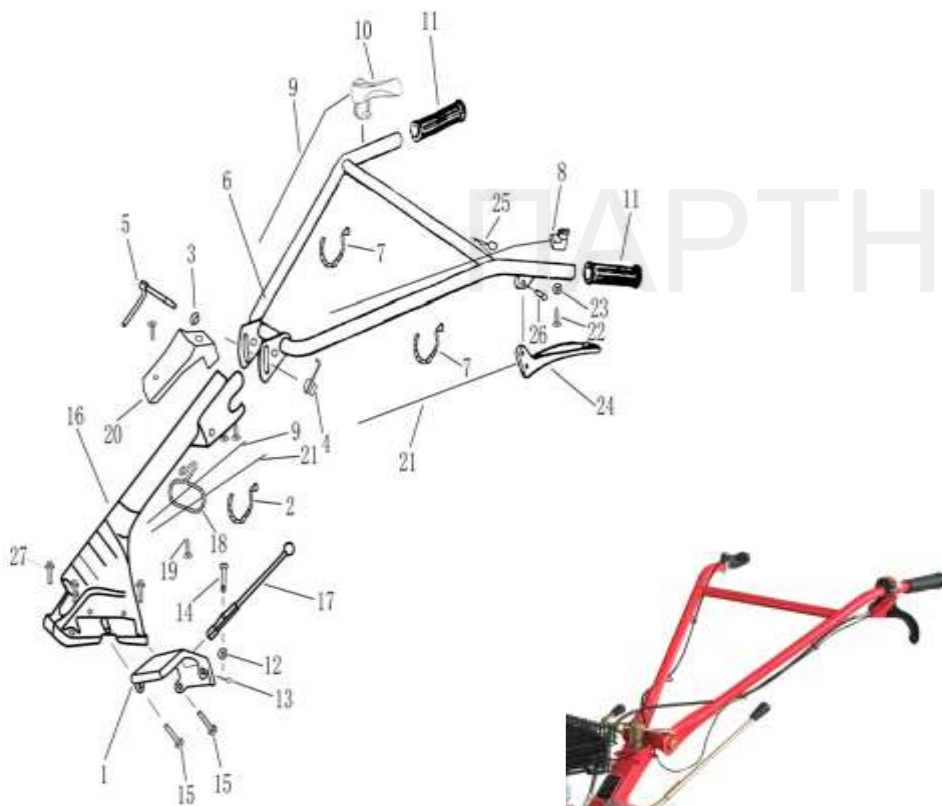


Части переднего колеса Рисунок-1

| № | Название | Количество |
|----|-------------------------|------------|
| 1 | Стойка переднего колеса | 1 |
| 2 | Гайка М8 | 2 |
| 3 | Шайба Гровера 8 | 2 |
| 4 | Шайба 8 | 1 |
| 5 | Колесо переднее | 1 |
| 6 | Болт М8×75 | 1 |
| 7 | Клипса D | 1 |
| 8 | Шайба 10 | 1 |
| 9 | Шпонка клиновидная 2×20 | 1 |
| 10 | Опора двигателя | 1 |
| 11 | Болт М8×80 | 1 |
| 12 | Палец 10×76 | 1 |



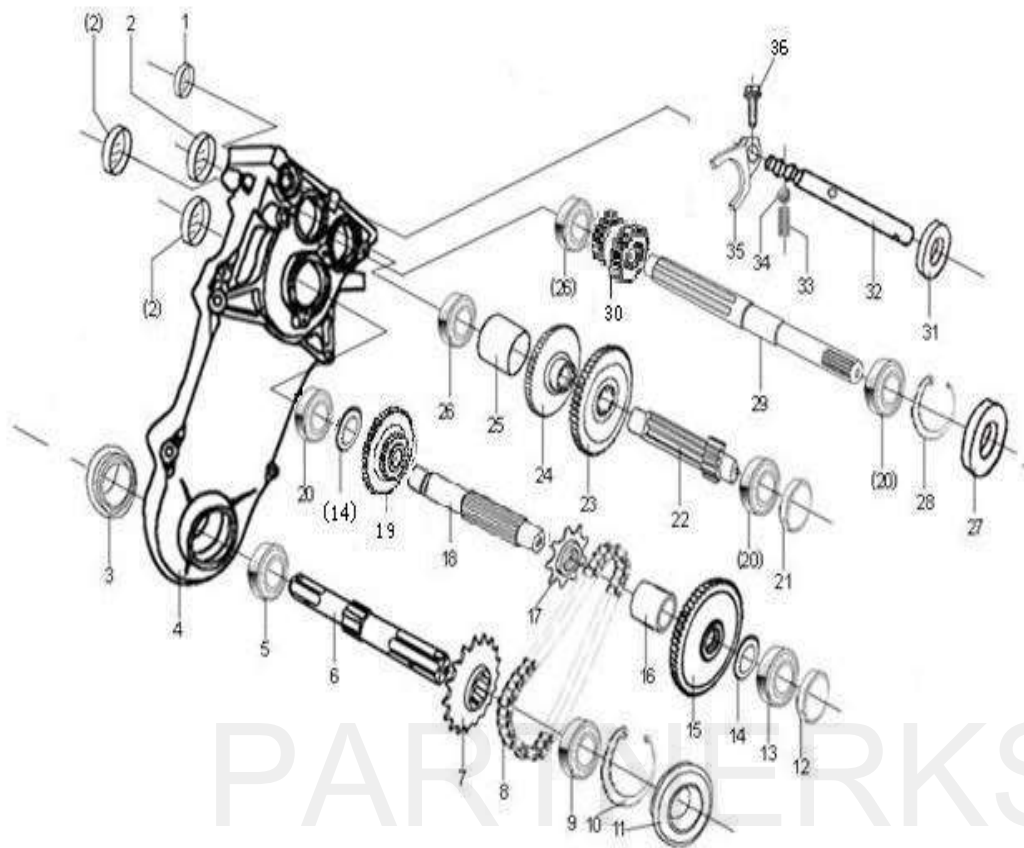
Части управления Рисунок-2



| № | Название | Количество |
|----|-------------------------------------|------------|
| 1 | Стойка индикации положения шестерни | 1 |
| 2 | Бандаж А | 1 |
| 3 | Втулка-буравчик | 1 |
| 4 | Стойка (комплект) | 1 |
| 5 | Регулятор руля (комплект) | 1 |
| 6 | Руль (комплект) | 1 |
| 7 | Бандаж А | 2 |
| 8 | Выключатель (комплект) | 1 |
| 9 | Трос газа (комплект) | 1 |
| 10 | Рукоятка газа | 1 |
| 11 | Ручка | 1 |
| 12 | Шайба | 1 |
| 13 | Клипса А | 1 |
| 14 | Штифт 5×23 | 1 |
| 15 | Болт М6×10 | 15 |
| 16 | Соединение трубы стойки | 1 |
| 17 | Рычаг переключения передач | 1 |
| 18 | Петля | 1 |
| 19 | Винт М5×11 | 4 |
| 20 | Крышка впуска | 1 |
| 21 | Трос сцепления | 1 |
| 22 | Винт М3×11 | 1 |
| 23 | Шайба | 1 |
| 24 | Рукоятка сцепления | 1 |
| 25 | Клипса | 1 |
| 26 | Штифт 8×27 | 1 |
| 27 | Болт М8×16 | 4 |

Части редуктора-1

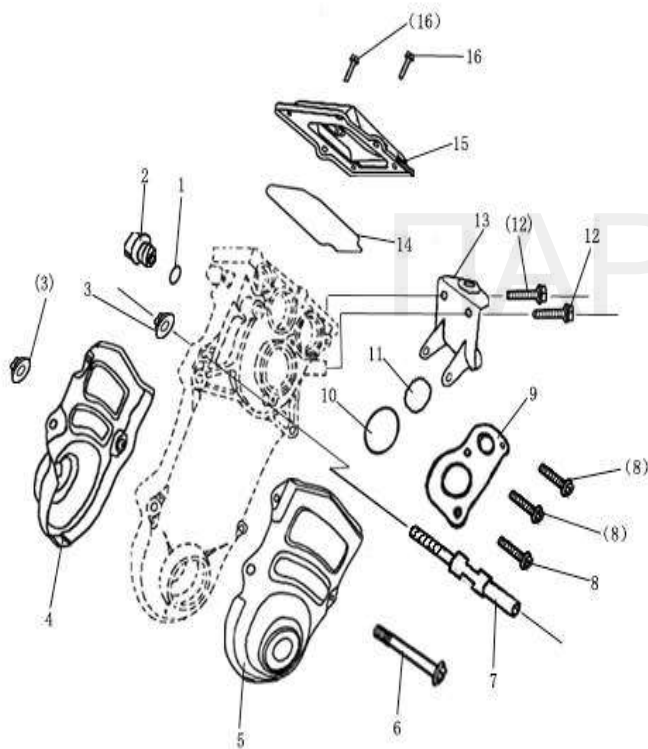
Рисунок-3



| № | Название | Количество |
|----|--------------------------|------------|
| 1 | Пробка масляная А | 1 |
| 2 | Пробка масляная В | 3 |
| 3 | Сальник масляный В | 1 |
| 4 | Редуктор | 1 |
| 5 | Подшипник 6005 | 1 |
| 6 | Вал ведущей звезды | 1 |
| 7 | Звезда ведущая | 1 |
| 8 | Цепь | 1 |
| 9 | Подшипник 6205 | 1 |
| 10 | Кольцо проверочное 52 | 1 |
| 11 | Сальник масляный А | 1 |
| 12 | Втулка D | 1 |
| 13 | Подшипник 6203 | 1 |
| 14 | Шайба опорная | 2 |
| 15 | Шестерня ведущая | 1 |
| 16 | Втулка А | 1 |
| 17 | Звезда ведущая | 1 |
| 18 | Вал ведущей звезды | 1 |
| 19 | | 1 |
| 20 | Подшипник 6202 | 3 |
| 21 | Втулка С | 1 |
| 22 | Вал обратный | 1 |
| 23 | Шестерня ведомая - 1 | 1 |
| 24 | Шестерня ведомая - 2 | 1 |
| 25 | Втулка F | 1 |
| 26 | Подшипник 6002 | 2 |
| 27 | Сальник масляный 17×40×7 | 1 |
| 28 | Кольцо стопорное 35 | 1 |
| 29 | Вал главный | 1 |
| 30 | Шестерня двухходовая | 1 |
| 31 | Сальник масляный 12×22×6 | 1 |
| 32 | Вал переключения передач | 1 |
| 33 | Пружина | 1 |
| 34 | Шарик стальной S□6.35 | 1 |

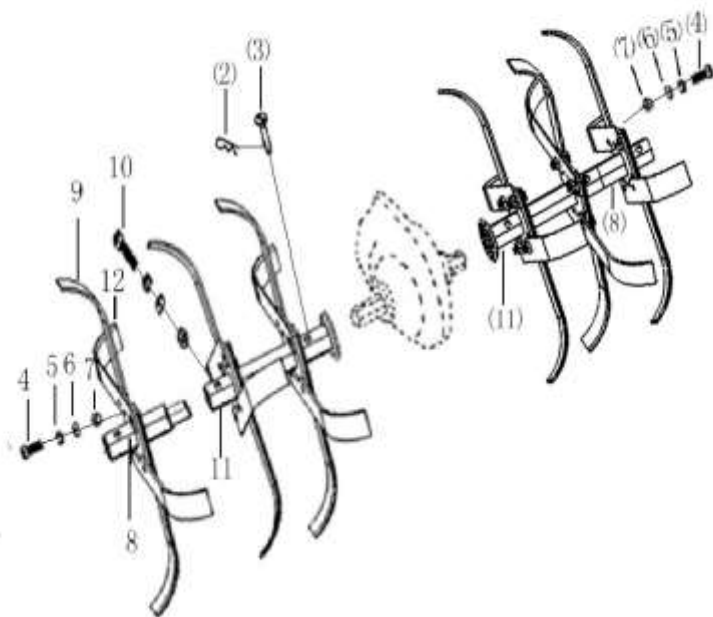
| | | |
|----|--------------------|---|
| 35 | Вилка переключения | 1 |
| 36 | Болт М6×20 | 1 |

Части редуктора-2 Рисунок-4



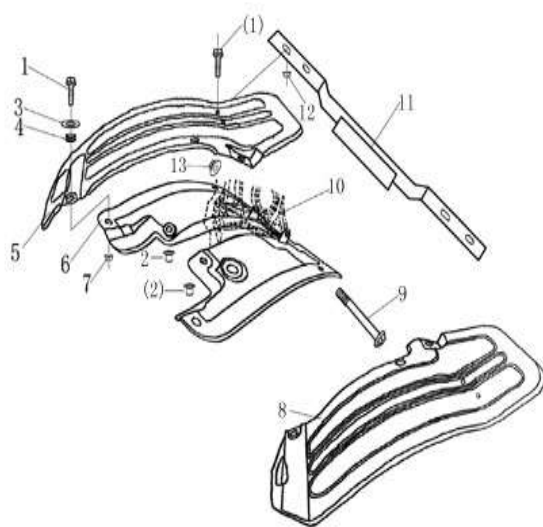
| № | Название | Количество |
|----|--------------------------------------|------------|
| 1 | Кольцо O-типа 17×2.3 | 1 |
| 2 | Пробка заливного отверстия | 1 |
| 3 | Гайка М8 | 2 |
| 4 | Крышка редуктора правая | 1 |
| 5 | Крышка редуктора левая | 1 |
| 6 | Болт М6×40 | 1 |
| 7 | Вал натяжного ролика | 1 |
| 8 | Болт М6×12 | 3 |
| 9 | Пробка масляная | 1 |
| 10 | Кольцо O-типа 45.5×2.5 | 1 |
| 11 | Кольцо O-типа 40.5×2.5 | 1 |
| 12 | Болт М8×20 | 2 |
| 13 | Петля (комплект) | 1 |
| 14 | Кольцо уплотнительное верхней крышки | 1 |
| 15 | Крышка редуктора верхняя (комплект) | 1 |
| 16 | Болт М6×14 | 2 |

Части фрезы Рисунок-5



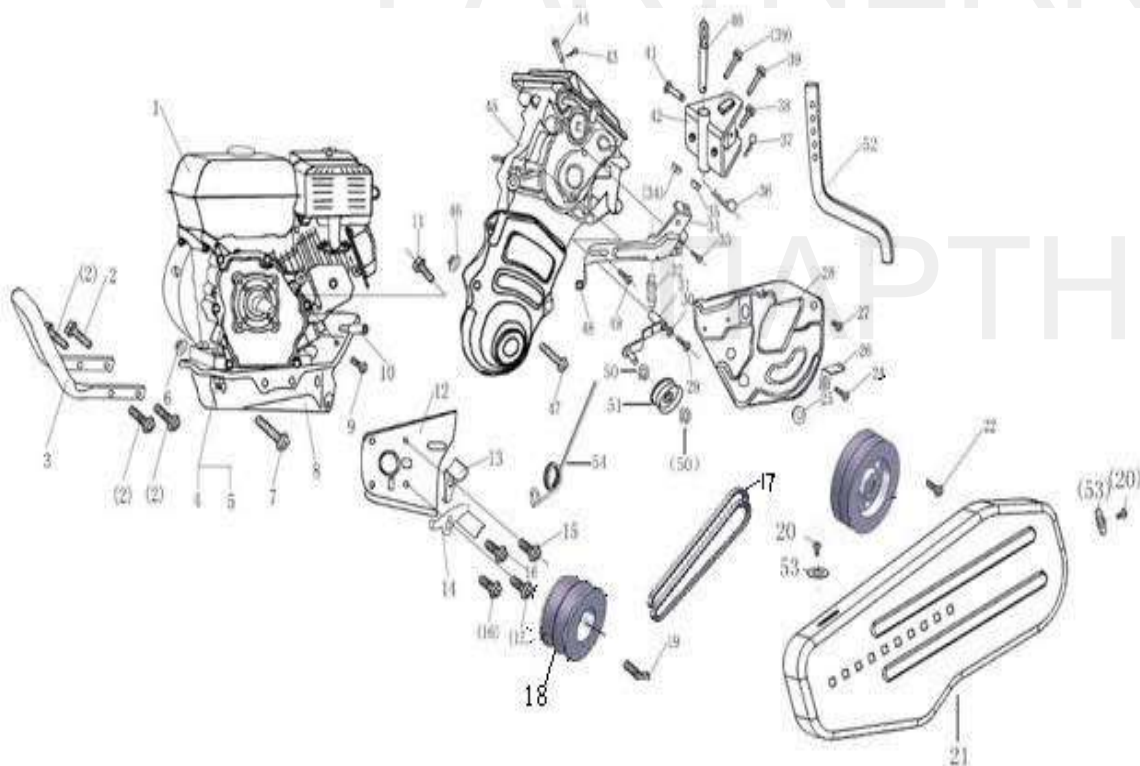
| № | Название | Количество |
|----|--|------------|
| 1 | Крышка | 2 |
| 2 | Палец пружинный F | 4 |
| 3 | Шплинт 8×43 | 4 |
| 4 | Болт М8×25 | 24 |
| 5 | Шайба пружинная 8 | 26 |
| 6 | Шайба плоская 8 | 26 |
| 7 | Гайка М8 | 26 |
| 8 | Дополнительный вал почвенной фрезы | 2 |
| 9 | Фреза правая | 12 |
| 10 | Болт М8×50 | 2 |
| 11 | Вал почвенной фрезы | 2 |
| 12 | Фреза левая | 12 |
| 13 | | |
| | Основной держатель ножа (комплект) | |
| | Дополнительный держатель ножа (комплект) | |

Защита Рисунок-6



| № | Название | Количество |
|----|-------------------------|------------|
| 1 | Болт М6×16 | 10 |
| 2 | Втулка J | 2 |
| 3 | Шайба 6×22×2 | 6 |
| 4 | Шланг резиновый | 6 |
| 5 | Крыло правое | 1 |
| 6 | Крыло внутреннее | 6 |
| 7 | Гайка М6 | 6 |
| 8 | Крыло левое | 1 |
| 9 | Болт М10×90 | 1 |
| 10 | Узел редуктора | 1 |
| 11 | Пластина соединительная | 1 |
| 12 | Гайка М6 | 4 |
| 13 | Гайка М10 | 1 |

Соединение Рисунок-7



| № | Название | Количество |
|----|----------------------------|------------|
| 1 | Двигатель бензиновый | 1 |
| 2 | Болт М8×16 | 4 |
| 3 | Поручень | 1 |
| 4 | Гайка М8 | 4 |
| 5 | Болт М8×35 | 4 |
| 6 | Гайка М10 | 2 |
| 7 | Болт М10×40 | 2 |
| 8 | Опора двигателя | 1 |
| 9 | Болт М6×14 | 1 |
| 10 | Натяжитель буфера | 1 |
| 11 | Болт М8×16 | 2 |
| 12 | Пластина ведущего шкива | 1 |
| 13 | Успокоитель В | 1 |
| 14 | Успокоитель С | 1 |
| 15 | Болт М8×16 | 2 |
| 16 | Болт М8×14 | 2 |
| 17 | Ремень V-образный | 1 |
| 18 | Шкив ведущий | 1 |
| 19 | Болт М8×21 | 1 |
| 20 | Болт М6×10 | 2 |
| 21 | Защита ремня | 1 |
| 22 | Болт М8×18 | 1 |
| 23 | Шкив привода (комплект) | 1 |
| 24 | Болт М6×16 | 1 |
| 25 | Шланг резиновый А | 1 |
| 26 | Успокоитель А | 1 |
| 27 | Болт М6×10 | 1 |
| 28 | Пластина пассивного шкива | 1 |
| 29 | Болт М6×12 | 1 |
| 30 | Шайба 6 | 1 |
| 31 | Суппорт сварной (комплект) | 1 |
| 32 | Пружина натяжного ролика | 1 |
| 33 | Болт М8×18 | 1 |
| 34 | Пластина соединительная | 1 |
| 35 | Гайка М8 | 2 |
| 36 | Пружина С | 1 |
| 37 | Пружина В | 1 |

| | | |
|----|----------------------------------|---|
| 38 | Болт М8×20 | 1 |
| 39 | Болт М8×32 | 2 |
| 40 | Шплинт | 1 |
| 41 | Шплинт 8×30 | 1 |
| 42 | Комплект соединительный для фрез | 1 |
| 43 | Палец пружинный А | 1 |
| 44 | Шплинт 5×23 | 1 |
| 45 | Узел редуктора | 1 |
| 46 | Гайка М8 | 1 |
| 47 | Болт М8×55 | 1 |
| 48 | Шланг резиновый В | 1 |
| 49 | Болт М8×18 | 1 |
| 50 | Кольцо стопорное 10 | 2 |
| 51 | Ролик натяжной | 1 |
| 52 | Регулятор заглубления | 1 |
| 53 | Шайба 6×22×2 | 2 |
| 54 | Пружина "кузнечик" | 1 |